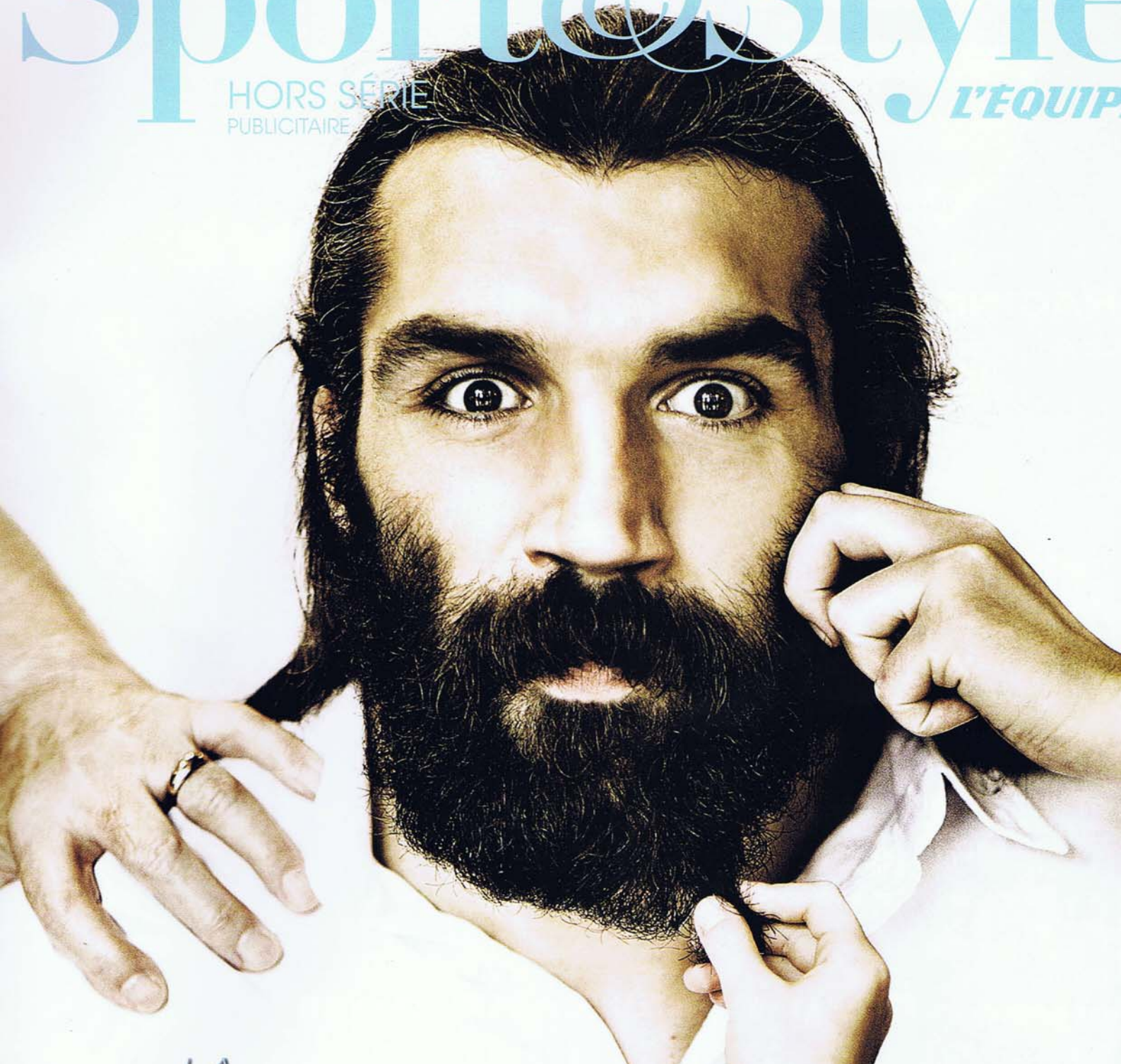


# Sport & Style

HORS SÉRIE  
PUBLICITAIRE

L'ÉQUIPE

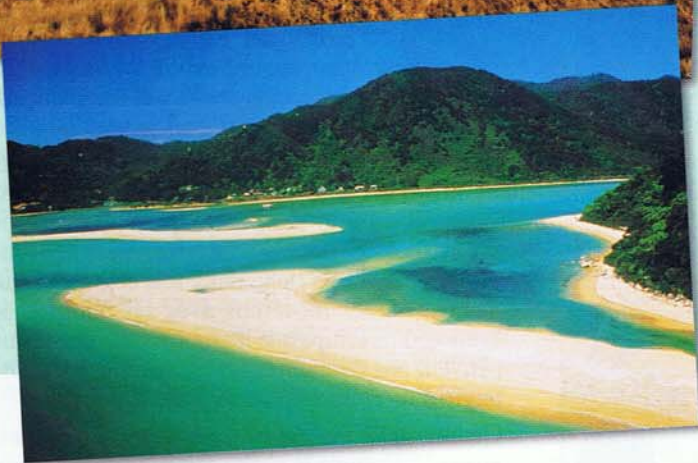
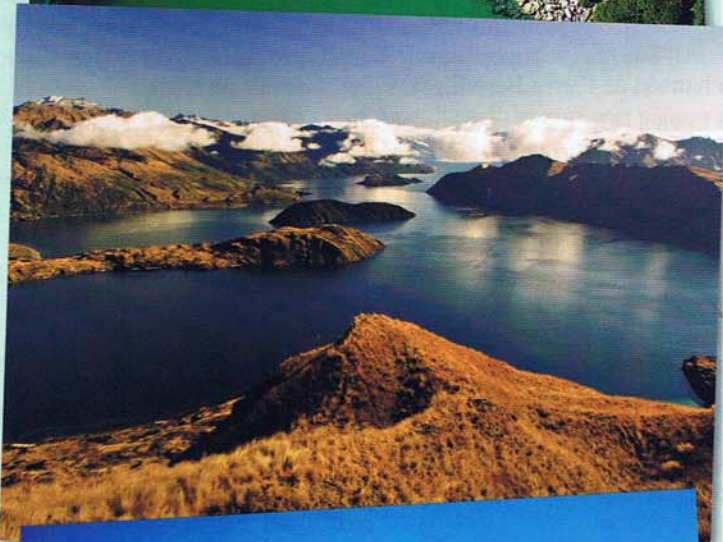
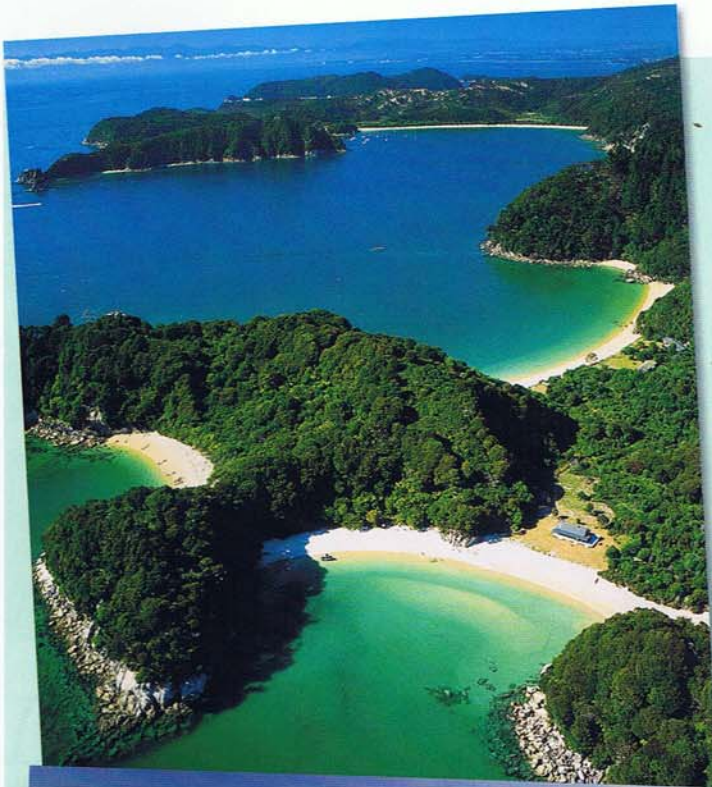


## LA FAMILLE RACING



SUPPLÉMENT GRATUIT PUBLICITAIRE. NE PEUT ÊTRE VENDU SÉPARÉMENT

**RACING METRO 92**  
LE CLUB DES HAUTS-DE-SEINE



# NEW ZEALAND

*La Coupe du monde de rugby fera escale en Nouvelle-Zélande en 2011. L'occasion de (re)découvrir cette terre du bout du monde aux multiples facettes.*

C'est une terre du bout du monde. Une destination négligée, car trop éloignée, trop onéreuse, mais quel dommage de s'en priver. La Nouvelle-Zélande est un joyau. Un territoire préservé, véritable hymne à la beauté comme peu d'endroits en ce monde peuvent encore s'en flatter.

Niché au cœur du Pacifique, le pays des Maoris, ancienne colonie britannique, est une terre authentique, originelle, riche en diversité. Sa population multiethnique ajoute à la chaleur ambiante. Et parcourir ses deux îles principales, Nord et Sud, se révèle autant d'occasions de découvrir une nation insulaire aux multiples facettes.

Loin des clichés et des images de cartes postales que renvoient les "blockbusters" ou les tour-operators du monde entier, la Nouvelle-Zélande ne se résume pas à son relief tourmenté, ses sites volcaniques, ses fjords et ses geysers spectaculaires. C'est aussi une main tendue qui vous offre un kiwi ou un kaki dans la Bay of Plenty. Une légende que l'on vous compte dans les mines d'or de Coromandel. Des danses d'accueil et des défis lancés par les guerriers maoris à Rotorua ou encore une dégustation de vin dans le Marlborough au petit matin. Autant d'endroits magiques et de rencontres magnifiques, prompts à enflammer les sens.

La Nouvelle-Zélande ne ressemble à nulle part ailleurs. Et possède tant de beauté, dans la nature et chez les hommes, qu'il est difficile de s'y extirper, une fois qu'on y a mis les pieds.



**Le Kiwi** est l'emblème national de la Nouvelle-Zélande. Le mot "kiwi" est d'origine maori, il désigne un oiseau nocturne, ne pouvant pas voler puisque ses ailes sont atrophiées. Endémique à la Nouvelle-Zélande, c'est un oiseau surtout forestier, vivant dans les zones de bois ou de broussailles.

## Au nord

### Faire son nid à l'Eagles Nest

Dans la Bay of Islands, au nord de l'île du Nord, à près de 4 heures d'Auckland, l'Eagles Nest est un hôtel composé de six villas privatives au mobilier épuré, chacune disposant de 4 chambres, d'une piscine à "débordement", d'un jacuzzi, d'un concierge et de chef personnels, d'une cuisine équipée réapprovisionnée chaque jour... Un "nid d'aigle", véritable havre de paix offrant l'une des plus belles vues du pays et fréquenté par les grands de ce monde – les Clinton y ont leurs habitudes. Les locataires de la villa Rahimoana, la plus chère (environ 11 000 € la nuit pour 8 personnes), peuvent même profiter d'une Porsche Cayenne mise à leur disposition pour s'évader sur la sinueuse route côtière qui longe la baie. Quelque part entre les étoiles et le paradis.



60 Tapeka Road, Russell - Bay of Islands  
Nouvelle-Zélande.  
[www.eaglesnest.co.nz](http://www.eaglesnest.co.nz)

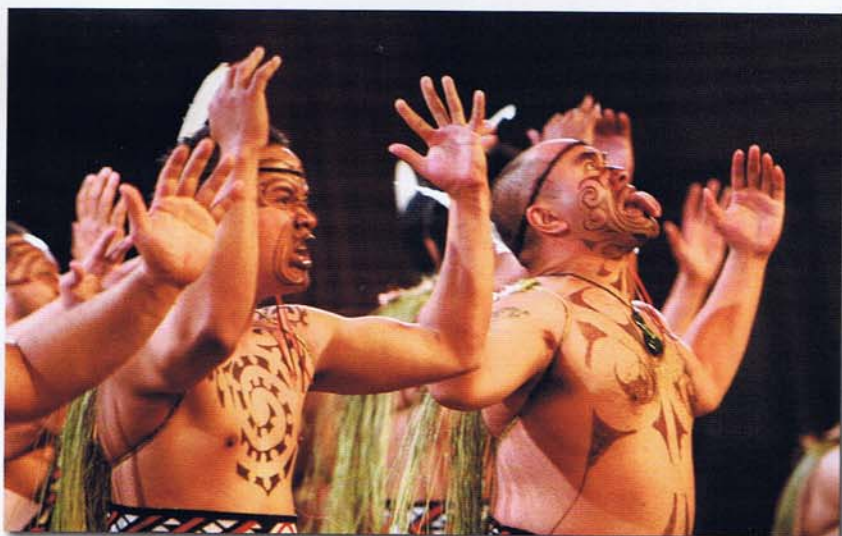
## Au sud

### Spire, inspire

Situé au cœur de la ville de Queenstown, l'une des stations de sports d'hiver les plus réputées du sud du Pays, le Spire Hôtel accueille les amateurs de grands espaces et les aventuriers en quête de sensations fortes. Avec ses 10 suites relookées par Philippe Starck et Charles Eames et toutes équipées d'une cheminée en pierre et d'un équipement multimédia dernier cri, cet établisse-

ment de luxe qui domine le lac Wakatipu est le pied-à-terre idéal au retour d'une session de glisse sur les pentes du Coronot Peak ou d'un saut à l'élastique depuis le Kawarau Bridge.

Church Lane, PO Box 1129 - Queenstown  
Nouvelle-Zélande.  
[www.thespirehotels.com](http://www.thespirehotels.com)



**La Nouvelle-Zélande vue par...**  
Johnny Leo'o, troisième ligne  
du Racing Metro 92.

*"Je suis d'origine samoane, mais je suis né à Auckland, en Nouvelle-Zélande. Évoquer mon pays, c'est d'abord parler de ses espaces sauvages, de cette nature variée et envoûtante... Il y a du vert partout en Nouvelle-Zélande. Un peu comme en France d'ailleurs... sauf à Paris bien sûr (rires). Et il y a le rugby qui fait partie intégrante de notre culture. Malheureusement, je ne disputerai pas la Coupe du monde l'an prochain et je ne pourrai non plus y assister en tant que spectateur, mais savoir que cet événement aura lieu chez moi, avec la ferveur qu'on imagine, me remplit de fierté."*

## New Zealand 2011

Organisée tous les quatre ans depuis 1987, la Coupe du monde de rugby à XV verra son édition 2011 se tenir en Nouvelle-Zélande, du 9 septembre au 23 octobre 2011. La première édition de cet événement sportif majeur sur la scène internationale s'était déjà déroulée, il y a 23 ans, dans le Pacifique Sud, en Nouvelle-Zélande et en Australie. Quatrième de la Coupe du monde 2007, la France disputera sa phase de poule dans la Poule A, suite au tirage au sort effectué en décembre 2008. Les Bleus affronteront successivement le Japon (10/09/11, North Harbour Stadium, North Shore City), le Canada (18/09/11, McLean Park, Napier), la Nouvelle-Zélande (24/09/11, Eden Park, Auckland) et enfin Tonga (01/10/11, Westpac Stadium, Wellington).